

PNEUMATIC  
COMPLEX



# ZAWORY ROZDZIELAJĄCE

Funkcja 4/2, Przepływ: 150 NI/min,


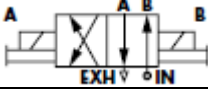
Przyłącze M5 - G1/8"

Sterowanie: elektromagnetyczne



## NR ZAMÓWIENIOWY

45A-XXX-DYYU-ZTT XXXX

PRZYŁĄCZE	WBUDOWANA KONTROLA PRZEPŁYWU	MONOSTABILNY		BISTABILNY	
					
G 1/8"	Nie		45A-AC1-DYYU-ZTT XXXX		45A-GC1-DYYU-ZTT XXXX
M5	Nie		45A-AD1-DYYU-ZTT XXXX		45A-GD1-DYYU-ZTT XXXX
G 1/8"	Tak		45A-AC2-DYYU-ZTT XXXX		45A-GC2-DYYU-ZTT XXXX
M5	Tak		45A-AD2-DYYU-ZTT XXXX		45A-GD2-DYYU-ZTT XXXX

## STEROWANIE ELEKTROMAGNETYCZNE I OPCJE DODATKOWE

YY	NAPIĘCIE	U	PRZYŁĄCZE ELEKTRYCZNE	Z	STEROWANIE RĘCZNE	TT	GNIAZDO	XXXX
AA	110VAC	A	przewody (45 cm)	1	monostabilne	JM	duże prostokątne	XXXX
AB	230VAC	B	Przewody (60 cm)	2	bistabilne	KJ	małe kwadratowe	zależnie od aplikacji
DB	12VDC	J	gniazdo	Z	inne			
DA	24VDC							
YY	Inne							

## WTYCZKI ELEKTRYCZNE (zamawiane oddzielnie)



DIN 43650 - Industrial  
Standard B 11mm



DIN 43650 - Industrial  
Standard B 11mm  
LED 24V/230V



MICRO DIN 43650-Industrial  
Standard C 9.4mm



MICRO DIN 43650-  
Industrial Standard C  
9.4mm  
LED 12 - 24 AC/DC

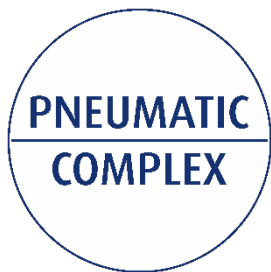
NR ZAMÓWIENIOWY

**MPM-JB-FEM**

**MPM-JD-FEM**

**MPM-KA**

**MPM-KD-24**



# ZAWORY ROZDZIELAJĄCE

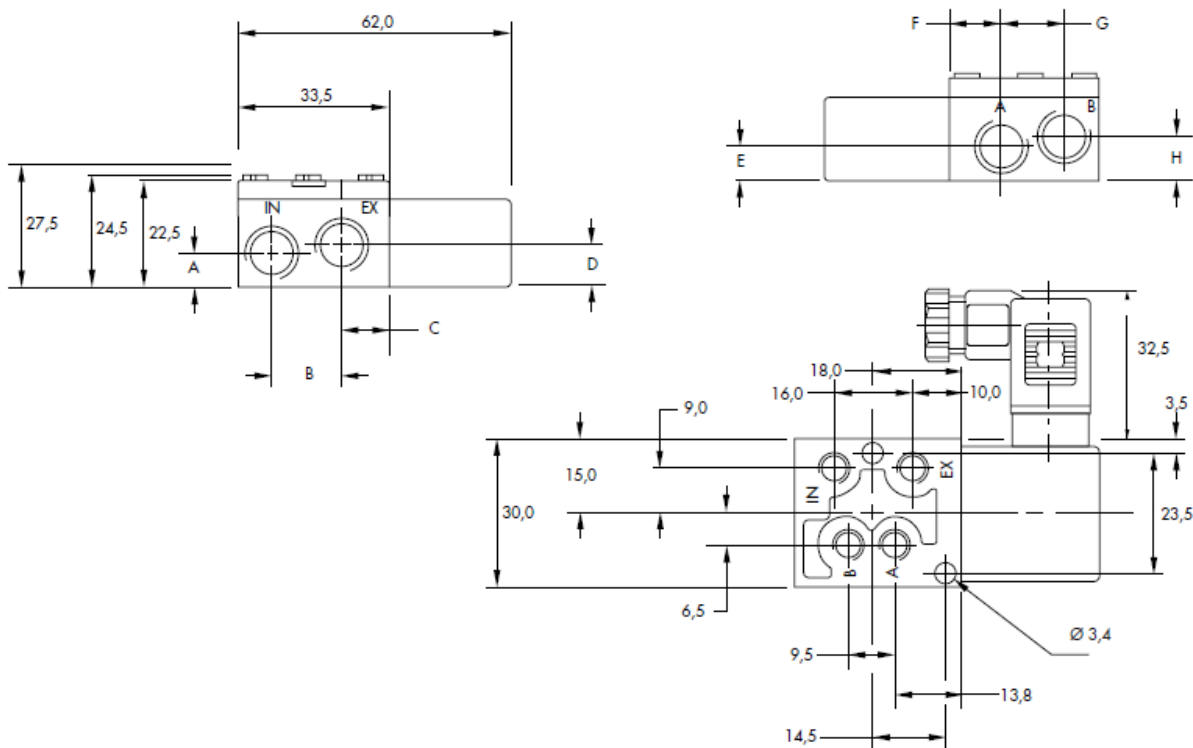
Funkcja 4/2, Przepływ: 150 NI/min,

Przyłącze M5 - G1/8"

Sterowanie: elektromagnetyczne

Medium:	Sprężone powietrze, podciśnienie, gazy nieagresywne
Zakres ciśnień:	podciśnienie – 8 bar
Smarowanie:	Nie wymagane
Poziom filtracji:	40 µm
Zakres temperatury:	-18°C - + 50°C
Przepływ nominalny (dla 6 bar i ΔP=1 bar)	1.8W – 100 NI/min (Cv=0,1) 5.4W – 150 NI/min (Cv=0,15)
Cewka elektromagnetyczna:	Epoksydowana, przewody klasy A
Zakres napięcia:	-15% - +10% napięcia znamionowego
Zabezpieczenie elektryczne:	IP65
Czasy przesterowań	24VDC załączenie 6 ms, wyłączenie 2 ms 50Hz załączenie 3-8 ms, wyłączenie 2-7 ms

## WYMIARY:



Przyłącze	A	B	C	D	E	F	G	H
<b>G1/8"</b>	7.5	16.0	10.0	9.5	7.5	11.5	14.5	9.5
<b>M5</b>	9.75	14.0	10.5	9.75	9.75	13.0	11.0	9.75