

ZAWORY ROZDZIELAJĄCE

Funkcja 3/2, Przepływ: 1500 NI/min,

Przyłącze G1/8" – G1/4"

Sterowanie: elektromagnetyczne

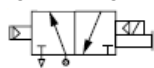


NR ZAMÓWIENIOWY

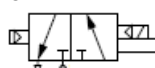
52A-X0X-DM-DYYU-ZTT-XXXX

MONOSTABILNY

3/2 NORMALNIE OTWARTY

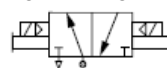


3/2 NORMALNIE ZAMKNIĘTY

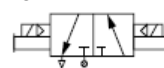


BISTABILNY

3/2 NORMALNIE OTWARTY



3/2 NORMALNIE ZAMKNIĘTY



PRZYŁĄCZE	PILOT	MONOSTABILNY		BISTABILNY	
		3/2 NORMALNIE OTWARTY	3/2 NORMALNIE ZAMKNIĘTY	3/2 NORMALNIE OTWARTY	3/2 NORMALNIE ZAMKNIĘTY
G1/8"	wew.	52A-31-C0A-DM-DYYU-ZTT-XXXX	52A-11-C0A-DM-DYYU-ZTT-XXXX	52A-41-C0A-DM-DYYU-ZTT-XXXX	52A-21-C0A-DM-DYYU-ZTT-XXXX
G1/4"	wew.	52A-31-D0A-DM-DYYU-ZTT-XXXX	52A-11-D0A-DM-DYYU-ZTT-XXXX	52A-41-D0A-DM-DYYU-ZTT-XXXX	52A-21-D0A-DM-DYYU-ZTT-XXXX
G1/8"	zew.	52A-31-C0B-DM-DYYU-ZTT-XXXX	52A-11-C0B-DM-DYYU-ZTT-XXXX	52A-41-C0B-DM-DYYU-ZTT-XXXX	52A-21-C0B-DM-DYYU-ZTT-XXXX
G1/4"	zew.	52A-31-D0B-DM-DYYU-ZTT-XXXX	52A-11-D0B-DM-DYYU-ZTT-XXXX	52A-41-D0B-DM-DYYU-ZTT-XXXX	52A-21-D0B-DM-DYYU-ZTT-XXXX

STEROWANIE ELEKTROMAGNETYCZNE I OPCJE DODATKOWE

YY	NAPIĘCIE	U	PRZYŁĄCZE ELEKTRYCZNE	Z	STEROWANIE RĘCZNE	XXXX	TT	GNIAZDO
JA	110VAC	A	przewody (45 cm)	1	monostabilne	XXXX	JM	duże prostokątne
JB	230VAC	B	Przewody (60 cm)	2	bistabilne		KJ	małe kwadratowe
JC	24VAC	J	gniazdo	Z	inne			
DA	24VDC							
YY	inne							

WTYCZKI ELEKTRYCZNE (zamawiane oddzielnie)



DIN 43650 - Industrial Standard B 11mm



DIN 43650 - Industrial Standard B 11mm LED 24V/230V



MICRO DIN 43650-Industrial Standard C 9.4 mm



MICRO DIN 43650-Industrial Standard C 9.4mm LED 12 - 24 AC/DC

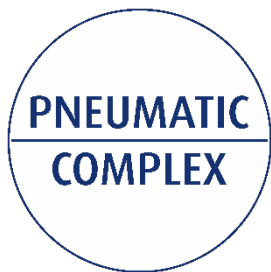
NR ZAMÓWIENIOWY

MPM-JB-FEM

MPM-JD-FEM

MPM-KA

MPM-KD-24



ZAWORY ROZDZIELAJĄCE

Funkcja 3/2, Przepływ: 1500 NI/min,

Przyłącze G1/8" – G1/4"

Sterowanie: elektromagnetyczne

DANE TECHNICZNE:

Medium:	Sprężone powietrze, podciśnienie, gazy nieagresywne
Zakres ciśnień:	wewnętrzny pilot 1,3 – 8 bar, zewnątrzny pilot podciśnienie – 8 bar
Ciśnienie pilota:	1,8 – 8 bar
Smarowanie:	Nie wymagane
Poziom filtracji:	40 µm
Zakres temperaturowy:	-18°C - + 50°C
Owiercenie:	7,3 mm
Przepływ nominalny (dla 6 bar i ΔP=1 bar)	G1/8" – 1200NI/min G1/4" – 1500NI/min
Cewka elektromagnetyczna:	Epoksydowana, przewody klasy A
Zakres napięcia:	-15% - +10% napięcia znamionowego
Zabezpieczenie elektryczne:	IP65
Czasy przesterowań	24VDC załączenie 7,3 ms, wyłączenie 5,3 ms 50Hz załączenie 8-12 ms, wyłączenie 7-11 ms

CZĘŚCI ZAMIENNE:

Pilot sterujący:	DM- DYYU-ZTT XXXX
Zestawy naprawcze	K-52001 – monostabilny, normalnie zamknięty K-52002 – bistabilny, normalnie zamknięty K-52006 – monostabilny, normalnie otwarty K-52007 – bistabilny, normalnie otwarty

WYMIARY:

