

# ZAWORY ROZDZIELAJĄCE

Funkcja 5/2 – 5/3, Przepływ: 1200 NI/min,  
Przyłącze G1/4" – G3/8"  
Sterowanie: elektromagnetyczne



## NR ZAMÓWIENIOWY

92A-LAF-000-DM-DUUP-YZZ-XXXX

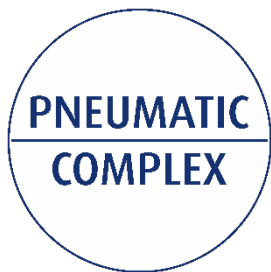
PRZYŁĄCZE	PILOT	5/2 MONOSTABILNY	5/2 BISTABILNY	5/3 CENTRALNIE ZAMKNIĘTY	5/3 CENTRALNIE OTWARTY
Płytkowe					
G1/4"	wew.	92A-LAF-000-DM-DUUP-YZZ-XXXX	92A-BAF-000-DM-DUUP-YZZ-XXXX	92A-EAF-000-DM-DUUP-YZZ-XXXX	92A-FAF-000-DM-DUUP-YZZ-XXXX
G1/4"	wew.	92A-LAF-EJA-DM-DUUP-YZZ-XXXX	92A-BAF-EJA-DM-DUUP-YZZ-XXXX	92A-EAF-EJA-DM-DUUP-YZZ-XXXX	92A-FAF-EJA-DM-DUUP-YZZ-XXXX
G1/8"	wew.	92A-LAF-FJA-DM-DUUP-YZZ-XXXX	92A-BAF-FJA-DM-DUUP-YZZ-XXXX	92A-EAF-FJA-DM-DUUP-YZZ-XXXX	92A-FAF-FJA-DM-DUUP-YZZ-XXXX

## STEROWANIE ELEKTROMAGNETYCZNE I OPCJE DODATKOWE

UU	NAPIĘCIE	Y	STEROWANIE RĘCZNE	ZZ	PRZYŁĄCZE ELEKTRYCZNE	XXXX
JA	110VAC	1	monostabilne	DM	Plug-in	XX zależnie od aplikacji
JB	230VAC	2	bistabilne	DN	Plug-in z diodą	
JC	24VAC			ZZ	inne	
DA	24VDC					

PŁYTY BOCZNE	GWINT PŁYTY	PILOT
M-92004-01-01P	G3/8"	WEW.
M-92004-02-01P	G3/8"	ZEW.



# ZAWORY ROZDZIELAJĄCE

Funkcja 5/2 – 5/3, Przepływ: 1200 NI/min,

Przyłącze G1/4" – G3/8"

Sterowanie: elektromagnetyczne

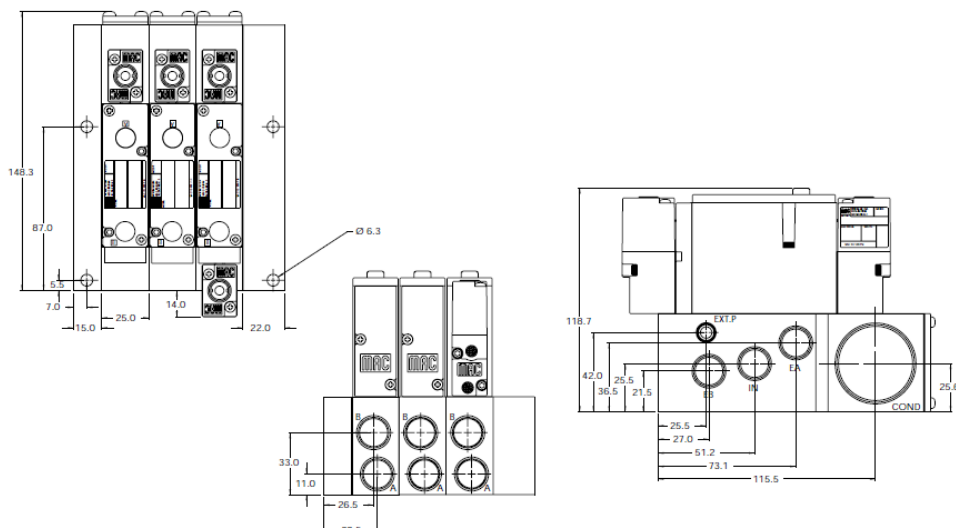
## DANE TECHNICZNE:

Medium:	Sprężone powietrze, podciśnienie, gazy nieagresywne
Zakres ciśnień:	wewnętrzny pilot monostabilny 1,3 – 8 bar, wewnętrzny pilot bistabilny 2,3 – 8 bar zewnętrzny pilot podciśnienie – 8 bar
Ciśnienie pilota:	monostabilny 1,8 – 8 bar bistabilny 2,3 – 8 bar
Smarowanie:	Nie wymagane
Poziom filtracji:	40 µm
Zakres temperatury:	-18°C - + 50°C
Owiercenie:	6,2 mm
Przyptyw nominalny (dla 6 bar i ΔP=1 bar)	1/4"-1100NI/min (Cv=1,1); 3/8"-1200NI/min (Cv=1,2)
Cewka elektromagnetyczna:	Epoksydowana, przewody klasy A
Zakres napięcia:	-15% - +10% napięcia znamionowego
Zabezpieczenie elektryczne:	IP65
Czasy przesterowań	24VDC załączenie 8 ms, wyłączenie 7 ms 120V-50Hz załączenie 7-13 ms, wyłączenie 12-20 ms

## CZĘŚCI ZAMIENNE:

Pilot sterujący: DM-DUUP-YZZ-XXXX

## WYMIARY:



PTH PNEUMATIC COMPLEX Osojca J.i P. Spółka Jawna

26-052 Nowiny, Zgórsko 1B, Tel:+48 604 263 253, NIP: 657-19-76-128, Regon: 290827789

<https://www.pneumatic-complex-com.pl> email: [pneumatic@pneumatic-complex-com.pl](mailto:pneumatic@pneumatic-complex-com.pl)