

P6010

Numer części: P6010_



- Technologia COAX®.
- Dostępna z trójstopniowym wkładem COAX® MIDI. Wybierając wkład Si zapewniamy dodatkowy przepływ podciśnienia, Pi wysoką wydajność przy ekstremalnie niskich ciśnieniach zasilania lub Xi gdy wymagany jest wysoki przepływ podciśnienia przy głębokiej próżni.
- Znacząco niższe zużycie powietrza w porównaniu z konwencjonalnymi eżektorami.
- Modułowa konstrukcja.
- Dostępna z wieloma rodzajami przyłączy.
- Niski poziom hałasu.
- Krótki czas opróżniania.
- 1-4 wkładów.

Dane techniczne

Opis	Jednostka	Wartość
Materiał	-	Al. Nityryl (NBR). PA. SS. TPE
Maksymalna temperatura.	°C	80
Minimalna temperatura	°C	-10
Waga maksymalne	g	1800
Waga minimalna	g	1700
Ciśnienie zasilania maks.	MPa	0.7
Poziom hałasu, maksymalny	dBA	67
Poziom hałasu, minimalny	dBA	60

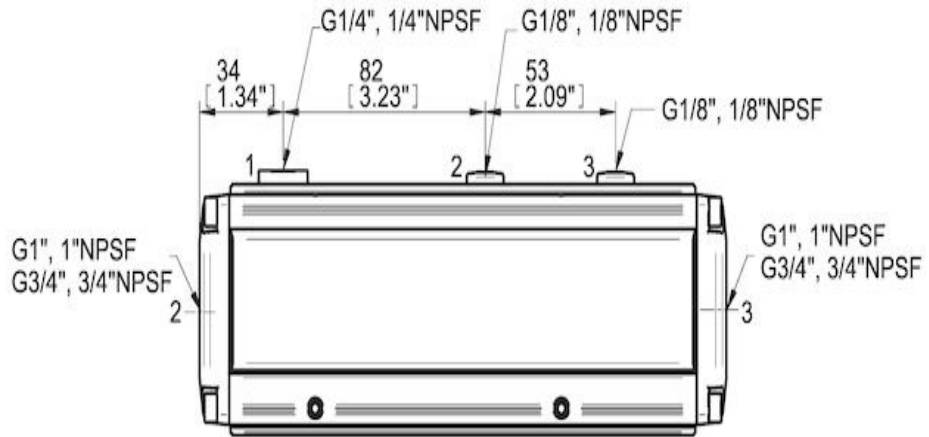
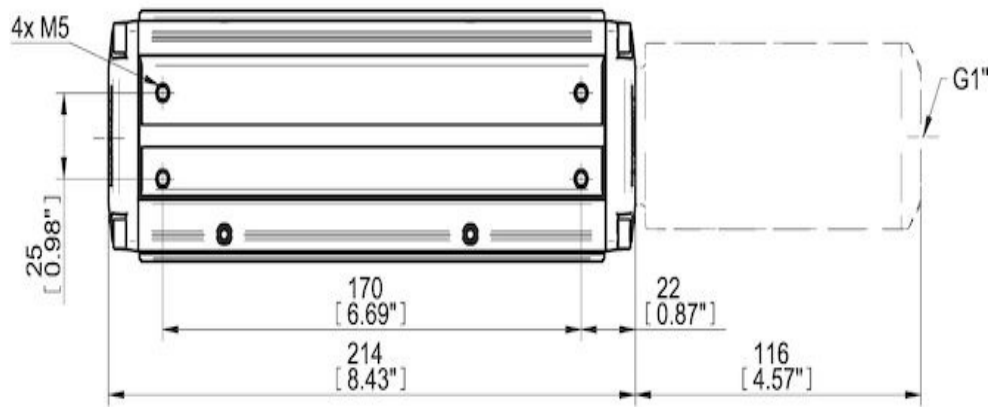
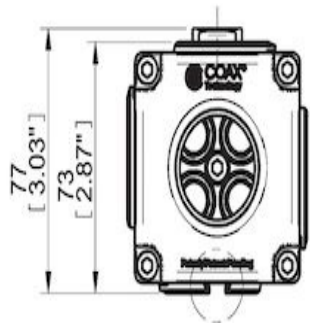
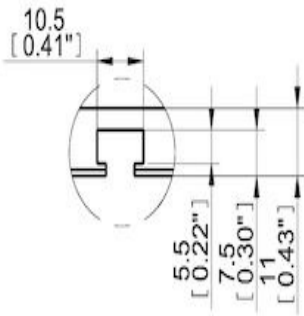
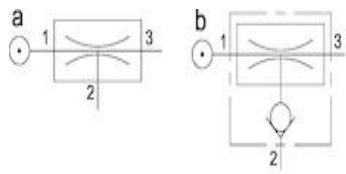
Wydajność

Specyfikacja eżektora	Ciśnienie podawania MPa	Zużycie powietrza NI/s	Przepływ podciśnienia (NI/s) przy różnych poziomach podciśnienia (-kPa)												Maks. podciśnienie -kPa
			0	10	20	30	40	50	60	70	80	90			
Pi48-3	0.31	2	5.6	2.5	1.8	1.1	0.65	0.5	0.35	0.25	0.1			≥90	
Pi48-3 (x1 flap valve)	0.31	2	5.6	2.3	1.8	1.1	0.65	0.5						≥51	
Si32-3	0.6	1.75	6	3.5	2.6	1.7	0.9	0.6	0.5	0.35				≥75	
Si32-3 (x1 flap valve)	0.6	1.75	6	3.5	2.6	1.7	0.9	0.6						≥52	
Xi40-3	0.45	1.83	5.9	3	2	1.3	0.73	0.58	0.43	0.32	0.18	0.03		≥95	
Xi40-3 (x1 flap valve)	0.45	1.83	5.9	3	2	1.3	0.73	0.58						≥51	
Xi40-3	0.6	2.33	5.9	3.2	2.2	1.6	0.9	0.52	0.4	0.31	0.16	0.03		≥94	

Specyfikacja eżektora	Ciśnienie podawania MPa	Zużycie powietrza NI/s	Czas opróżniania (s/l) dla różnych poziomów próżni (-kPa)											Maks. podciśnienie -kPa
			10	20	30	40	50	60	70	80	90			
Pi48-3	0.31	2	0.02	0.06	0.12	0.25	0.45	0.7	1	1.6	4			≥90
Pi48-3 (x1 flap valve)	0.31	2	0.02	0.06	0.12	0.25	0.45							≥51
Si32-3	0.6	1.75	0.02	0.05	0.1	0.18	0.33	0.53	0.8					≥75
Si32-3 (x1 flap valve)	0.6	1.75	0.02	0.05	0.1	0.18	0.33							≥52
Xi40-3	0.45	1.83	0.022	0.062	0.12	0.22	0.37	0.57	0.84	1.2	2.2			≥95
Xi40-3 (x1 flap valve)	0.45	1.83	0.022	0.062	0.12	0.22	0.37							≥51
Xi40-3	0.6	2.33	0.02	0.054	0.1	0.17	0.26	0.43	0.71	1.2	2.4			≥94

Specyfikacja eżektora	Ciśnienie podawania MPa	Zużycie powietrza NI/s	Przedmuch (NI/s) przy różnym poziomie ciśnienia (NI/s)										Ciśnienie maks. -kPa	
			0	10	20	30	40	50	60	70	80	90		
Si32-3	0.6	1.75	7.8	6.2	4.6	4	3.3	3	2.7	2.3	1.8			≥75
Si32-3 (x1 flap valve)	0.6	1.75	7.8	6.2	4.6	4	3.3	3	2.7	2.3	1.8			≥52
Xi40-3	0.6	2.33	8.4	6.8	5.1	4.5	3.92	3.65	3.39	3.23	2.95	2.58		≥94

Rysunki wymiarowe



Wartości podane w tej specyfikacji są testowane przy (o ile nie podano inaczej):

- Temperatura pokojowa (20°C [[68°F] ± 3°C [[5,5°F]).
- Standardowe ciśnienie (101,3 [29,9 inHg] ± 1,0 kPa [0,3 inHg]).
- Jakość sprężonego powietrza, DIN ISO 8573-1 klasa 4.

Tolerancja i dokładność:

- Tolerancja ciśnienia zasilania ±0,02 MPa [2,9 psi]
- Dokładność przepływu próżni/czasu ewakuacji ±10%.

Akcesoria

- 0112499 | Tłumik G1"
- 0112532 | Manometr 1 MPa
- 0112533 | Manometr 250 kPa
- 0113003 | Tłumik 1" NPSF